

Berge malen

Markus Ledermann
Februar 2023



Meine Anfänge



1982 Wannenhof



1983 Wannenhof



1986 Selbstportrait



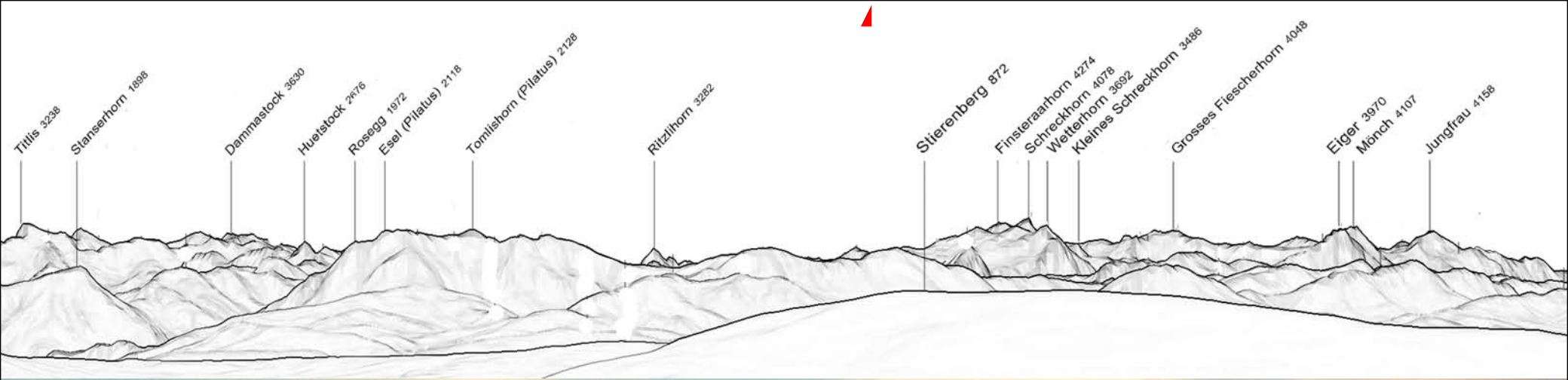
1986 inspiriert von Anker



1984 Kopie nach Segantini, Bezirksschule Unterkulm



1992 am Vorkurs SfGZ



Acrylfarbe



Wetterhorn

Schreckhorn

Fiescherhörner

Eiger

Jungfrau









ml 15

Wetterhorn
im Juli 2015
4078 m ü M

Fels
Schnee
Eis

2500 m ü M

Wiese

2000 m ü M
Wald

First
2165 m ü M



Wattshon
22.7.15
ml



Wittichen
22.7.15
mal

Aquarellfarbe



Wetterhorn im
März 2011



Acrylfarbe
Wetterhorn im
März 2011









Wetterhorn
29.3.11 mal
ca. 15.00 Uhr





Saravali
22.7.15



Schreckhorn
22.7.15 mit





Eigen in de Wolke
23.7.15 ml



Eiger in den Wolken
23. 7. 15 ml

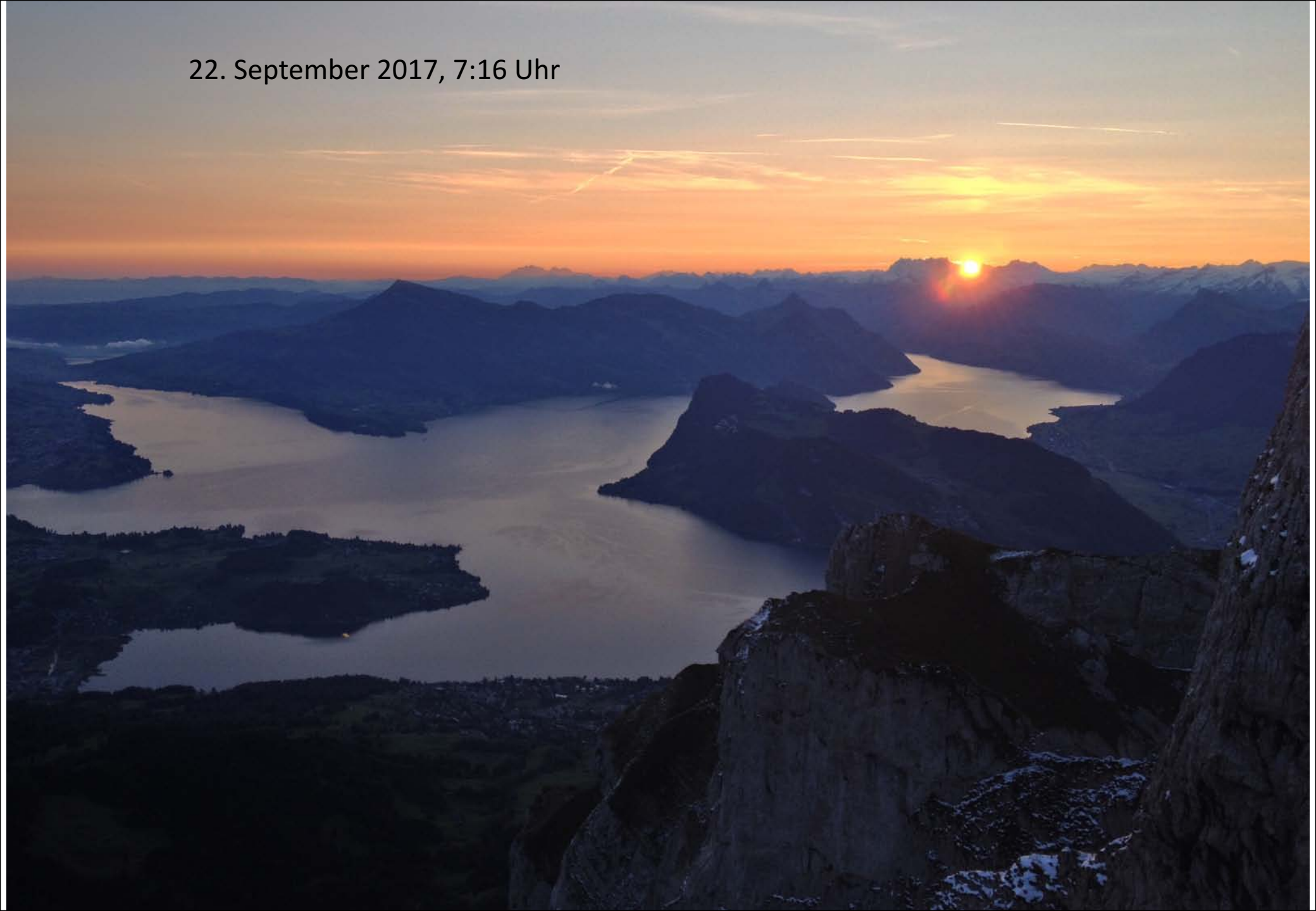
21. September 2017, 16:34 Uhr



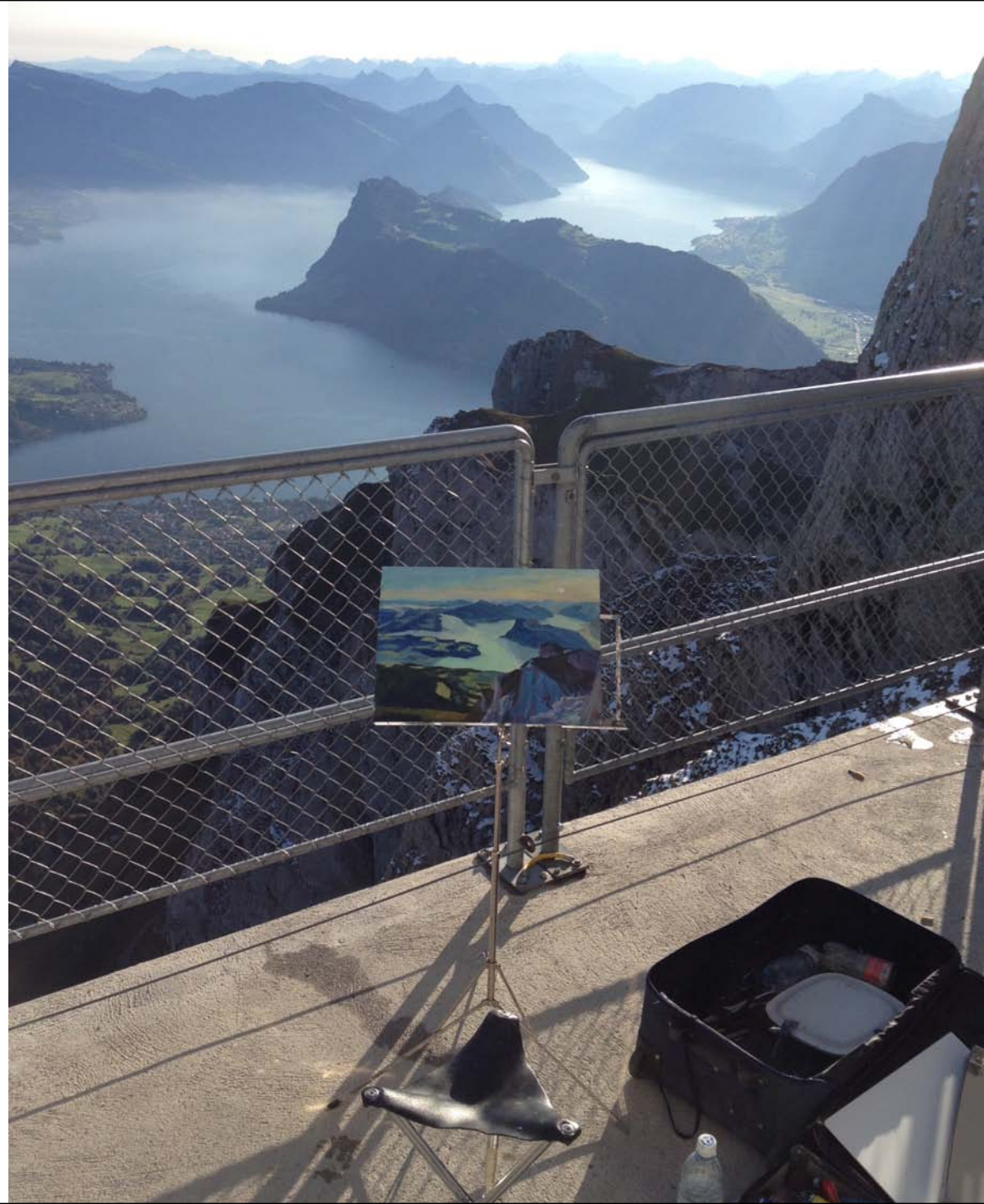
21. September 2017, 21:32 Uhr



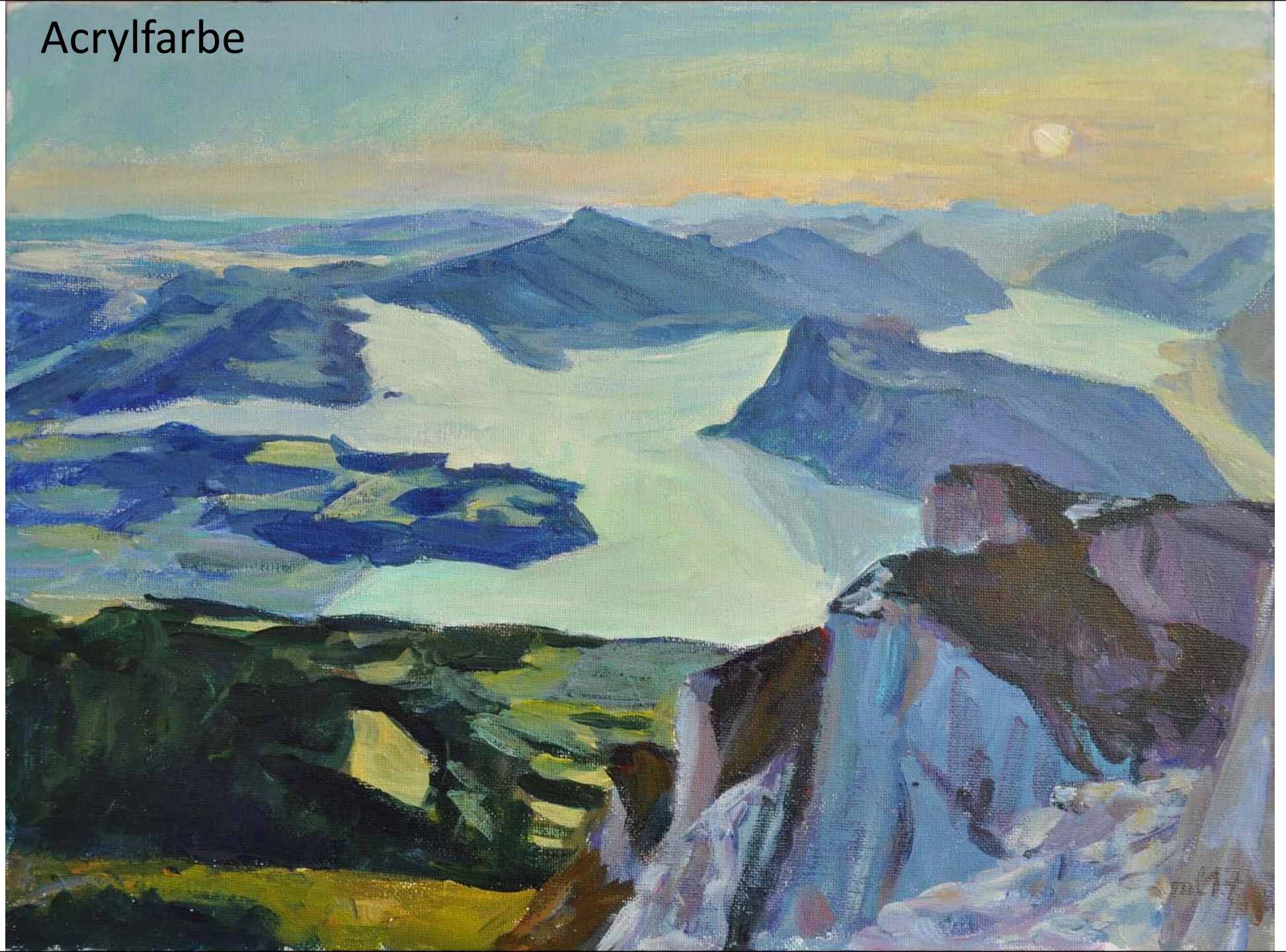
22. September 2017, 7:16 Uhr



22. September 2017,
8:46 Uhr



Acrylfarbe



Ölfarbe











Caspar Wolf

* 3. Mai 1735 in Muri AG;
† 6. Oktober 1783 in Heidelberg

zählt zu den wichtigsten Schweizer Malern der Vorromantik und gilt als Pionier der Hochgebirgsmalerei.

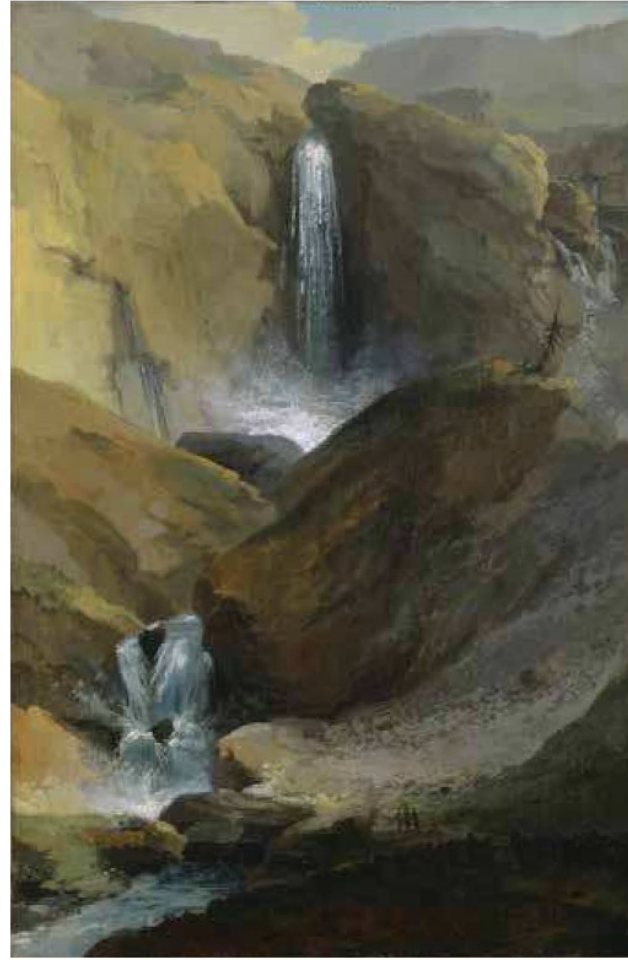
https://de.wikipedia.org/wiki/Caspar_Wolf



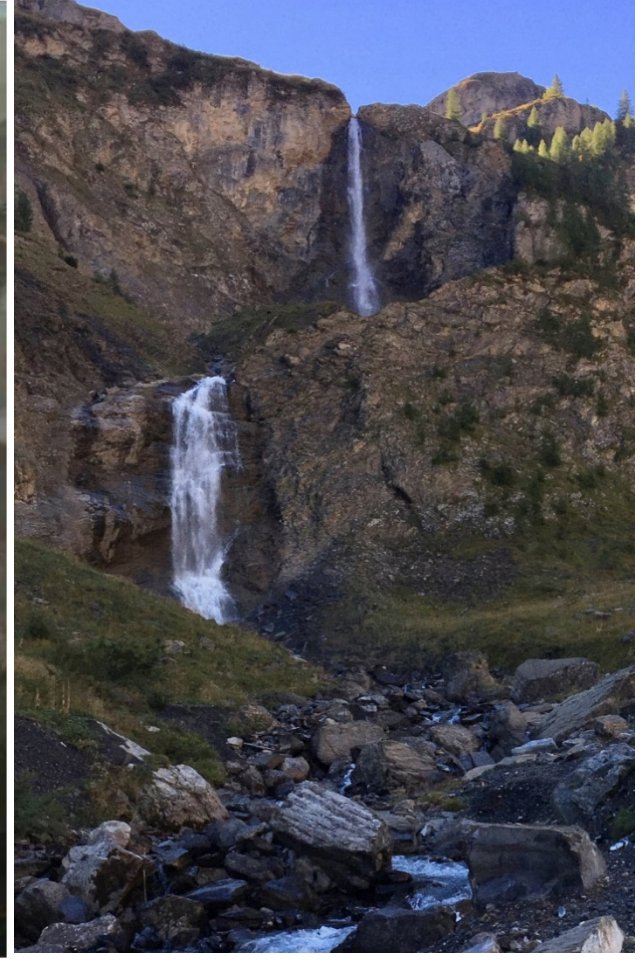


Geltenschuss im Lauenental • Bleistift und Öl auf Karton, 39 x 24 cm •
Aargauer Kunsthhaus, Aarau, Inv. 296 • R 299

Skizze



Ölgemälde



Foto



Der Geltenschuss liegt im Lauenental auf ca. 1800 m. ü. M.



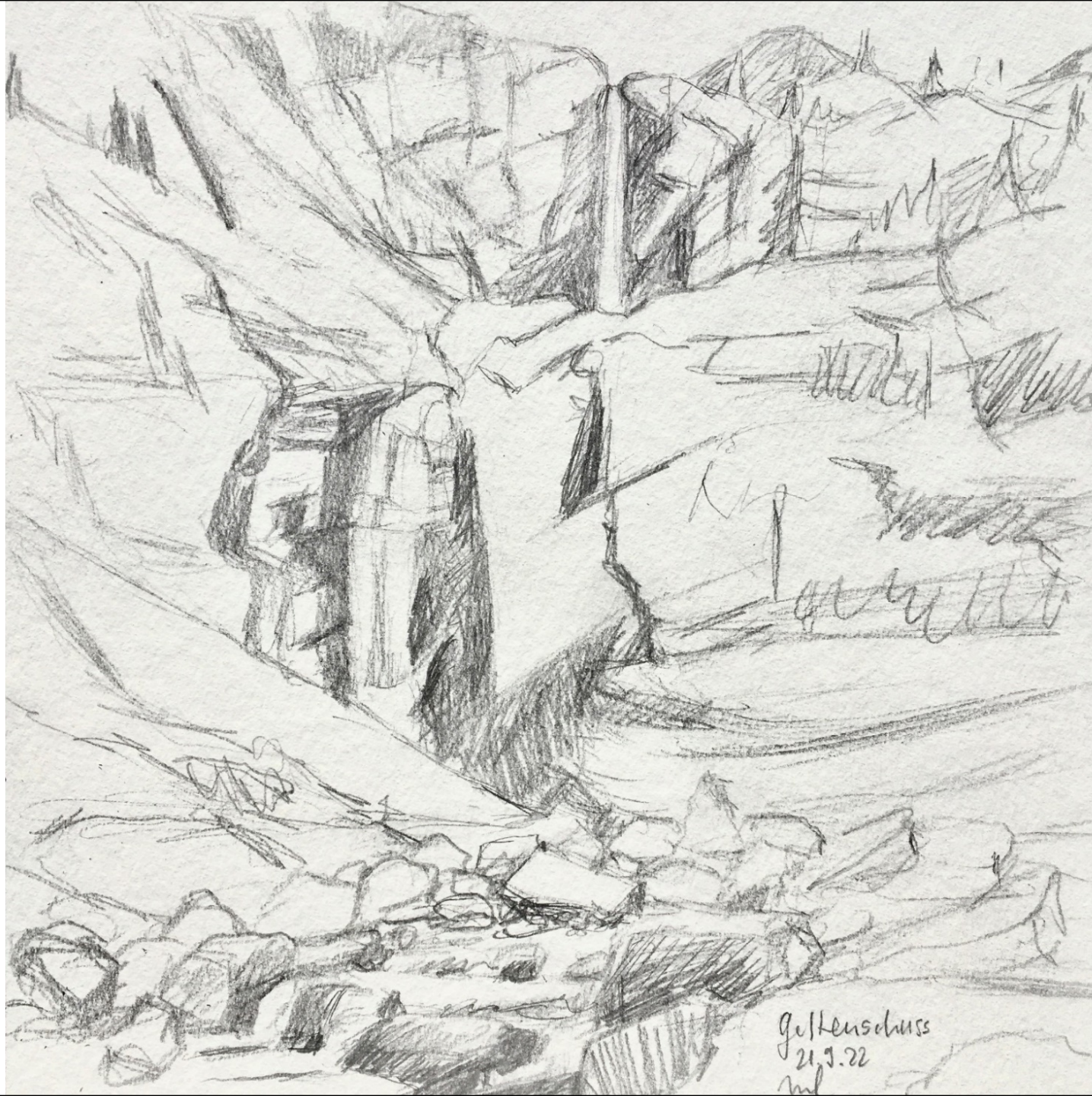
Aufstieg zum Geltenschuss.



Die Alp wird heute im Sommer mit Yaks bestossen.



Der Geltenschuss



Getkenschuss
21.7.22
ml



Golden Gate
21.3.00
ml

Zuhause
im
Atelier





Von der Untermalung mit Acrylfarbe
zur Endfassung mit Ölfarbe...





Ende
Fragen?

